

[算 数]

○ 実施時間 【9:35~10:25】(50分)

○ 次の注意をよく読んでおくこと。

- (1) 「始め」の合図があるまで問題用紙を開かないこと。
- (2) 問題は 1 ~ 6 , 7ページまであります。
- (3) 答えはすべて指定された解答らんにはっきりと、ていねいに書きなさい。
- (4) 答えを直すときは、きれいに消してから書きなさい。
- (5) 内容に関する質問は受け付けません。
- (6) 気分が悪くなったり、トイレに行きたくなったら、手をあげて^{かんとく}監督の先生に合図しなさい。
- (7) 「終わり」の合図があったら、直ちに筆記用具を置き、表紙を表にして、回収されるまで待っていなさい。
- (8) 解答上の注意
計算や考え方は消さずに残しておきなさい。
- (9) 円周率は3.14として計算しなさい。

受験番号		氏名	
------	--	----	--

総点	※
----	---

※らんには何も記入しないこと

1 次の各問いに答えなさい。

(1) $15 \div \left(1\frac{1}{3} - \frac{1}{6} \times 3\right)$ を計算しなさい。

答 (1)

--

(2) にあてはまる数を求めなさい。

$\left(\text{□} + 0.625\right) \times \frac{4}{3} + 2 = 10$

答 (2)

--

(3) ある商品に原価の 2 割の利益を見込んで定価をつけました。売れなかったので、定価から 100 円を引いて売ったところ、500 円の利益となりました。このとき、商品の原価はいくらですか。

答 (3)

		円
--	--	---

(4) 3.5 km を走るのに、ガソリンを 375 mL 使う車があります。この車は 15 L のガソリンで何km まで走ることができますか。

答 (4)

		km
--	--	----

(5) 大小 2 個のさいころをふります。このとき、出た目の積が 6 の倍数となる目の出方は何通りありますか。

答 (5)

	通り
--	----

2 次の各問いに答えなさい。

(1) 3 を 5 個かけた数の一の位の数を求めなさい。

答 (1)

--	--

(2) 3 を 100 個かけた数の一の位の数を求めなさい。

答 (2)

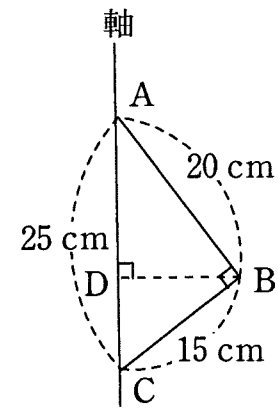
--	--

得点

※

3 右の図について、次の問いに答えなさい。

(1) BD の長さは何 cm ですか。



答 (1)

	cm
--	----

(2) 三角形 ABC を軸の周りに回転させてできる立体の表面積は何 cm^2 ですか。

答 (2)

	cm^2
--	---------------

4 A 君, B 君, C 君の 3 人が同じ品物を 1 つずつ買いました。A 君の残金は初めに持っていた金額の $\frac{1}{3}$, B 君の残金は $\frac{3}{5}$, C 君の残金は $\frac{7}{15}$ になりました。このとき, 3 人が初めに持っていた金額の比を最も簡単な整数の比で答えなさい。

答

A	B	C
:	:	:

5 食塩水 A, B があり, A の濃度は 5% です。このとき, 次の問いに答えなさい。

(1) A を 150g, B を 100g 混ぜたところ, 4% の食塩水になりました。B の濃度は何 % ですか。

答 (1)

	%
--	---

(2) A を 350g, B を 250g, 食塩を 25g 混ぜてできた食塩水の濃度は何 % ですか。

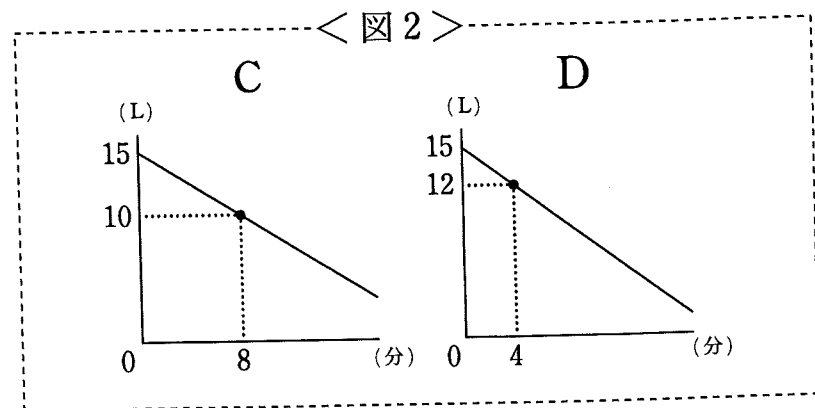
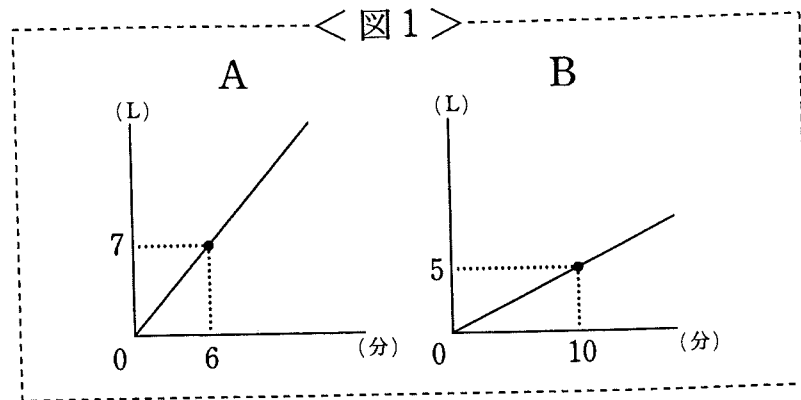
答 (2)

	%
--	---

得点

※

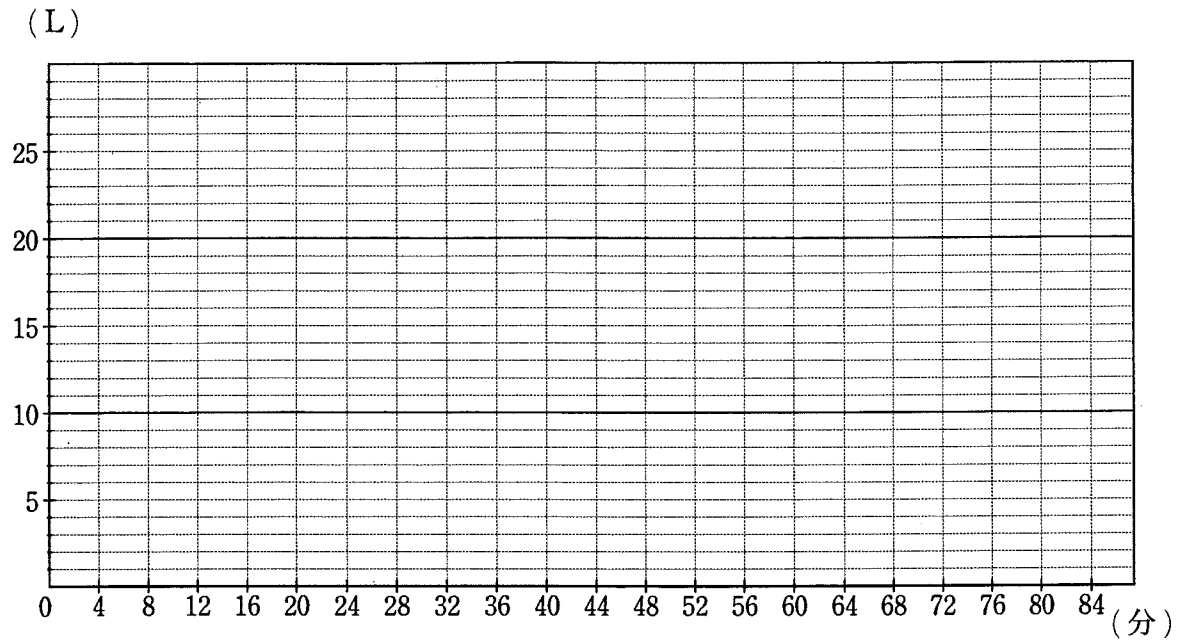
6 水そうと、水を入れる管 A, B と、水を抜く管 C, D があります。図 1 は, A, B の管を使って空の水そうに水を入れる様子を表しているグラフです。図 2 は, 15L の水が入っている水そうから C, D の管を使って水を抜く様子を表しているグラフです。グラフの縦は水そうに入っている水の量 (L), 図 1 の横は水そうに水を入れ始めてからの時間 (分), 図 2 の横は水そうから水を抜き始めてからの時間 (分) です。このとき, 次の問いに答えなさい。



(1) A と B の両方の管で 60 L の水を入れるには何分かかりますか。

答	(1)		分
---	-----	--	---

(2) 空の水そうに水を A で 24 分入れた後, C で 8 分抜き, その後 B で 8 分入れ, 最後に D で 36 分抜くと再び空になりました。このときの様子を下のグラフに表しなさい。グラフの縦は水そうに入っている水の量 (L), 横は A で水を入れ始めてからの時間 (分) を表しています。



(3) 空の水そうに水を A で 18 分入れた後, C で何分か抜き, その後 B で何分か入れ, 最後に D で 24 分抜くと再び空になりました。C で抜いた時間と, B で入れた時間が等しいとき, C で抜いた時間は何分ですか。

答	(3)		分
---	-----	--	---

得点	※
----	---